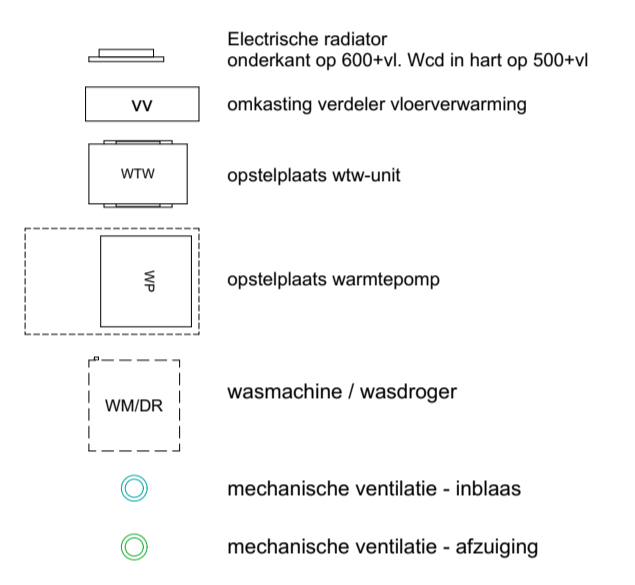


berging BNR A015 op BG

**RENVOOI ELEKTRA**

	Centraal aardkast	+1600	
	Centraal aardpunt (achter spiegel)	+1800	
	Wandlichtpunt t.b.v. het balkon	+2300	
	Lichtaansluitpunt wand badkamer	+1050	
	Enkelepoeg schakelaar	+1050	
	Wisselschakelaar	+1050	
	Serieschakelaar	+1050	
	Combinatie (schakelaar en wcd onder 2-voudig raam)	+1050	
	Enkele wcd met randaarde	+300	
	Dubbele wcd met randaarde in duo uitvoering	+300	
	Dubbele wcd opbouw in meterkast	+300	
	Groepverdeelkast		
<b>Specifieke woofs/aansluitpunten</b>			
	Enkele wcd met randaarde t.b.v. afzuigkap	keukentek.	
	Enkele wcd met randaarde t.b.v. MV	+2000	
	230V aansluiting t.b.v. bediening MV	+1500	
	Enkele wcd met randaarde t.b.v. elektrische radiator	+500	
	Dubbele wcd met randaarde t.b.v. verdeler vloerverw.	+700	
<b>Specifieke woofs op een aparte groep</b>			
	Enkele wcd met randaarde t.b.v. vaatwasser	keukentek.	
	Enkele wcd met randaarde t.b.v. combimagnetron	keukentek.	
	Enkele wcd met randaarde t.b.v. koelkast	keukentek.	
	Enkele wcd met randaarde t.b.v. wasdroger	+1200	
	Enkele wcd met randaarde t.b.v. wasmachine	+1200	
	Perilex fornuisgroep 2x230V (7400W)	keukentek.	
	WCD 400V t.b.v. warmtepomp	keukentek.	
	Loze leiding naar meterkast	+300	
	Bedrade leiding Data/TEL (Cat6)	+300	
	Bedrade leiding thermostaat woonkamer	+1500	
	Loze leiding t.b.v. boiler	+650	
	Bedrukker	+1100	
	Videofon installatie BeoView Lite	+1500	
	Roookmelder 230V		

**RENVOOI INSTALLATIES**



**Hoogte schakelmateriaal**  
*Indien niet anders aangegeven*

Wcd's verblijfsruimte	+300
Schakelaars, combinatie en wcd's verkeersruimte	+1050
Wcd's boven aanrechtblad	+1200

**Installatie gegevens**  
 Schakelmateriaal: Jung AS500 2W 9010

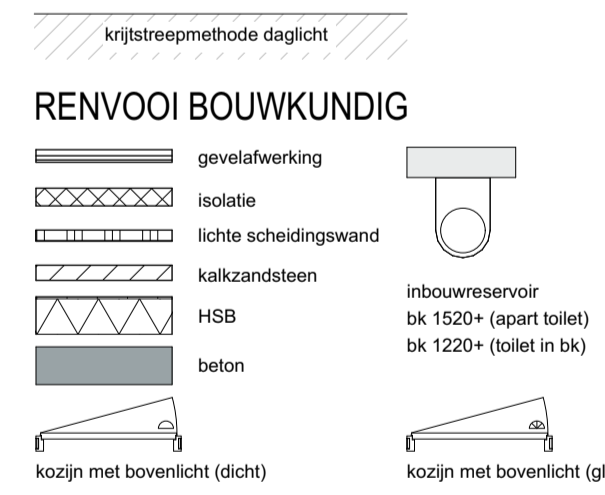
Groepverdeelkast: (3-Fase, 2ALS, 7 of 8 groepen, fornuisgroep 2x230V)  
 Roookmelder 230V met 9V back-up batterij  
 Indien er meerdere roookmelders in een woning komen, worden deze onderling gekoppeld op dezelfde groep

Centraal aardpunt	Achter spiegel	+1600
Aardmatwaspensing	Bovenwaspensing	
Draingoot	Nee	
Radiator	Nee, heeft geen leidingen naar buiten.	

**Keukeninstallatie is exclusief**  
 Plaats keukeninstallatie is indicatief, installaties conform technische omschrijving en 0-tekening keuken

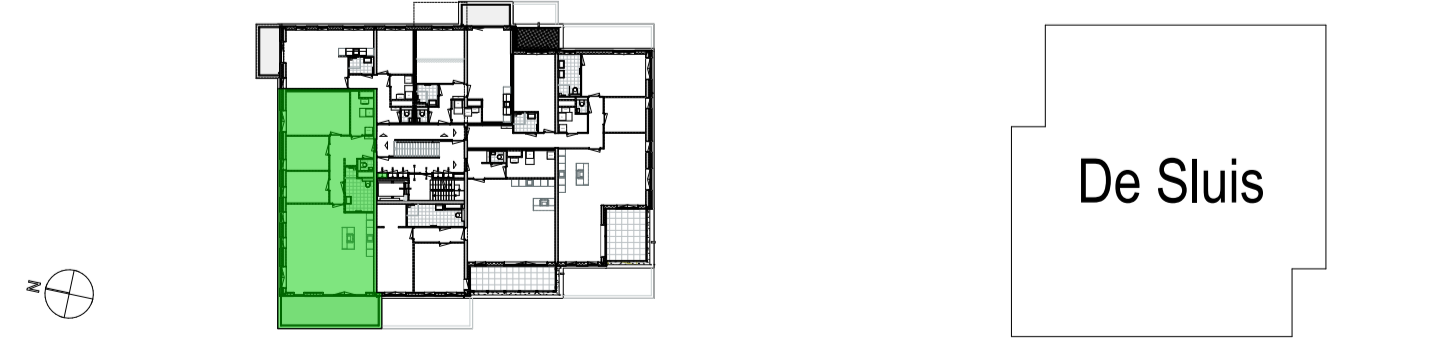
**RENVOOI ALGEMEEN**

maatvoering in millimeters  
 keuken is exclusief en indicatief aangegeven  
 leidingen installaties in berging in het zicht



**RENVOOI BOUWKUNDIG**

verantwoording schematische tekening  
 Deze tekening is nauwkeurig en met zorg samengesteld. Wij moeten echter een voorbehoud maken ten aanzien van wijzigingen van de overheid en/of aanbestedingen. Tevens wordt voorbehoud gemaakt ten aanzien van geringe afwijkingen.  
 De ondernemer is gerechtigd tijdens de afbouw de wijzigingen in het plan aan te brengen waarvan de noodzakelijkheid bij de uitvoering blijkt, bijz. deze wijzigingen geen afbreuk doen aan de waarde, kwaliteit, het uiterlijk en/of de bruikbaarheid van de woningen en het gebouw.  
 De wijzigingen zullen geen van de partijen enig recht geven tot het vragen van verzekering.



Opdrachtgever	Bouwbedrijf M.J. de Nijs en Zonen B.V.	projectnummer	19074	gebouw	De Kade	verdieping	02 tweede verdieping, ber
projectomschrijving	Buitenvaart, Alkmaar	datum	11-11-2022	status	Definitief	schaal	1:50
bladomschrijving	Verkoopcontract, BWNR A015	datum	11-11-2022	status	D	formaat	A1 (594x841)
		bladnummer	ROOT_TO_A015	datum	08-04-2024	versie	gewijzigd