

RENVOOI ELEKTRA

| | | |
|--|--|-------|
| | Centraaldoos | |
| | Centraal aardpunt (achter spiegel) | +1600 |
| | Wandlichtpunt tbv het balkon | +1800 |
| | Lichtaansluitpunt wand badkamer | +2300 |
| | Enkelpolige schakelaar | +1050 |
| | Wisselschakelaar | +1050 |
| | Serieschakelaar | +1050 |
| | Combinatie (schakelaar en wcd onder 2-voudig raam) | +1050 |
| | Enkele wcd met randaarde | |
| | Dubbele wcd met randaarde in duo uitvoering | +300 |
| | Dubbele wcd opbouw in meterkast | |
| | Groepenverdeelkast | |

| | | |
|---------------------------------|--|------------|
| Specifieke wcd's/aansluitpunten | | |
| | Enkele wcd met randaarde t.b.v. afzuigkap | keukentek. |
| | Enkele wcd met randaarde t.b.v. MV | +2000 |
| | 230V aansluiting t.b.v. bediening MV | +1500 |
| | Enkele wcd met randaarde t.b.v. elektrische radiator | +500 |
| | Dubbele wcd met randaarde t.b.v. verdeler vloerverw. | +700 |

| | | |
|--------------------------------------|---|------------|
| Specifieke wcd's op een aparte groep | | |
| | Enkele wcd met randaarde t.b.v. vaatwasser | keukentek. |
| | Enkele wcd met randaarde t.b.v. combimagetron | keukentek. |
| | Enkele wcd met randaarde t.b.v. koelkast | keukentek. |
| | Enkele wcd met randaarde t.b.v. wasdroger | +1200 |
| | Enkele wcd met randaarde t.b.v. wasmachine | +1200 |
| | Perilex fornuisgroep 2x230V (7400W) | keukentek. |
| | WCD 400V t.b.v. warmtepomp | keukentek. |
| | Loze leiding naar meterkast | +300 |
| | Bedrade leiding Data/TEL (Cat6) | +300 |
| | Bedrade leiding thermostaat woonkamer | +1500 |
| | Loze leiding t.b.v. boiler | +650 |
| | Beldrukker | +1100 |
| | Videofoon installatie BeoView Lite | +1500 |
| | Rookmelder 230V | |

RENVOOI INSTALLATIES

| | |
|--|---|
| | Electrische radiator onderkant op 600+vl. Wcd in hart op 500+vl |
| | omkasting verdeler vloerverwarming |
| | opstelplaats wtw-unit |
| | opstelplaats warmtepomp |
| | wasmachine / wasdroger |
| | mechanische ventilatie - inblaas |
| | mechanische ventilatie - afzuiging |

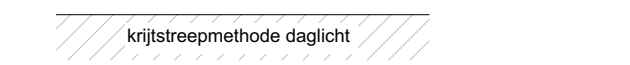
| | |
|---|-------|
| Hoogte schakelmateriaal | |
| <i>Indien niet anders aangegeven</i> | |
| Wcd's verblijfsruimte | +300 |
| Schakelaars, combinatie en wcd's verkeersruimte | +1050 |
| Wcd's boven aanrechtblad | +1200 |

| | |
|---|--|
| Installatie gegevens | |
| Schakelmateriaal: Jung AS500 ZW 9010 | |
| Groepenverdeelkast: (3-Fase, 2ALS, 7 of 8 groepen, fornuisgroep 2x230V) | |
| Rookmelder 230V met 9V back-up batterij | |
| Indien er meerdere rookmelders in een woning komen, worden deze onderling gekoppeld op dezelfde groep | |
| Centraal aardpunt | Achter spiegel +1600 |
| Aardmat/wapening | Bovenwapening |
| Draingoot | Nee |
| Radiator | Nee, heeft geen leidingen naar buiten. voeding wel vanaf centraaldoos badkamer pakken ivm vereffening. |

Keukeninstallatie is exclusief
Plaats keukeninstallatie is indicatief, installaties conform technische omschrijving en 0-tekening keuken

RENVOOI ALGEMEEN

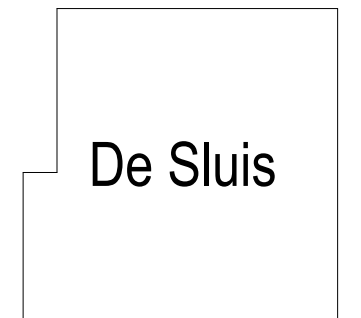
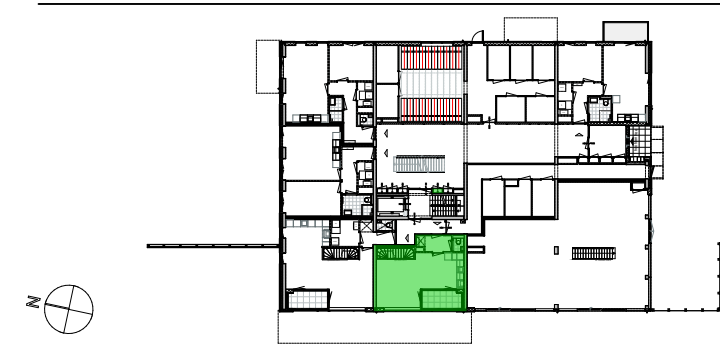
maatvoering in millimeters
keuken is exclusief en indicatief aangegeven
leidingen installaties in berging in het zicht



RENVOOI BOUWKUNDIG

| | | | |
|--|-----------------------|--|---|
| | gevelafwerking | | inbouwreservoir bk 1520+ (apart toilet) bk 1220+ (toilet in bk) |
| | isolatie | | kozijn met bovenlicht (dicht) |
| | lichte scheidingswand | | kozijn met bovenlicht (glas) |
| | kalkzandsteen | | |
| | HSB | | |
| | beton | | |

verantwoording schematische tekening
Deze tekening is nauwkeurig en met zorg samengesteld. Wij moeten echter een voorbehoud maken ten aanzien van wijzigingen van de overheid en/of nutsbedrijven. Tevens wordt voorbehoud gemaakt ten aanzien van geringe afwijkingen. De ondernemer is gerechtigd tijdens de (af)bouw die wijzigingen in het plan aan te brengen waarvan de noodzakelijkheid bij de uitvoering blijkt, blijkt deze wijzigingen geen afbreuk doen aan de waarde, kwaliteit, het uiterlijk aanzien en de bruikbaarheid van de woningen en het gebouw. De wijzigingen zullen geen van de partijen enig recht geven tot het vragen van verrekening.



| | | | | | |
|---------------------|---|---------------|------------|------------|-----------------|
| Opdrachtgever | Bouwbedrijf M.J. de Nijs en Zonen B.V. | status | Definitief | verdieping | 00 begane grond |
| projectomschrijving | Buitenvaart, Alkmaar | schaal | 1:50 | formaat | A2 (420x594) |
| bladoschrijving | Verkoopcontract, BWNR A003 begane grond | datum | 11-11-2022 | versie | D |
| | | gewijzigd | 08-04-2024 | bladnummer | ROOT_TO_A003.00 |
| | | projectnummer | 19074 | | |