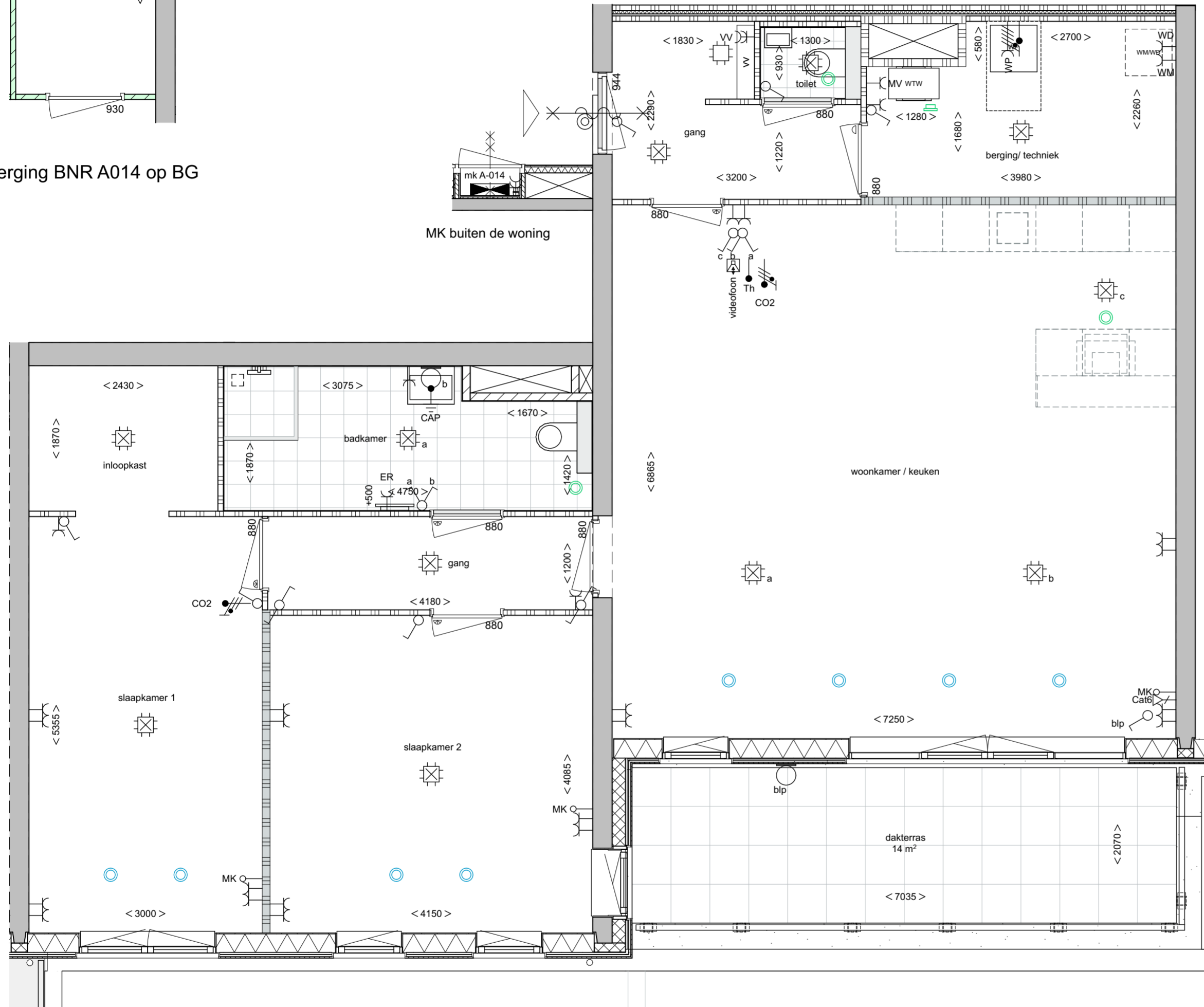


berging BNR A014 op BG



RENVOOI ELEKTRA

- Centraaldoos
- CAP Centraal aardpunt (achter spiegel) +1600
- blp Wandlichtpunt tbv het balkon +1800
- Lichtaansluitpunt wand badkamer +2300
- Enkelpolige schakelaar +1050
- Wisselschakelaar +1050
- Serieschakelaar +1050
- Combinatie (schakelaar en wcd onder 2-voudig raam) +1050
- Enkele wcd met randaarde
- Dubbele wcd met randaarde in duo uitvoering +300
- Dubbele wcd opbouw in meterkast
- Groepenverdeelkast

- Specifieke wcd's/aansluitpunten
- Enkele wcd met randaarde t.b.v. afzuigkap keukentek.
 - Enkele wcd met randaarde t.b.v. MV +2000
 - 230V aansluiting t.b.v. bediening MV +1500
 - Enkele wcd met randaarde t.b.v. elektrische radiator +500
 - Dubbele wcd met randaarde t.b.v. verdeler vloerverw. +700

- Specifieke wcd's op een aparte groep
- Enkele wcd met randaarde t.b.v. vaatwasser keukentek.
 - Enkele wcd met randaarde t.b.v. combimagnetron keukentek.
 - Enkele wcd met randaarde t.b.v. koelkast keukentek.
 - Enkele wcd met randaarde t.b.v. wasdroger +1200
 - Enkele wcd met randaarde t.b.v. wasmachine +1200
 - Perilex fornuisgroep 2x230V (7400W) keukentek.
 - WCD 400V t.b.v. warmtepomp keukentek.
 - Loze leiding naar meterkast +300
 - Bedrade leiding Data/TEL (Cat6) +300
 - Bedrade leiding thermostaat woonkamer +1500
 - Loze leiding t.b.v. boiler +650
 - Beldrukker +1100
 - Videofoon installatie BeoView Lite +1500
 - Rookmelder 230V

RENVOOI INSTALLATIES

- Elektrische radiator onderkant op 600+vl. Wcd in hart op 500+vl
- vv omkasting verdeler vloerverwarming
- wtw opstelplaats wtw-unit
- wth opstelplaats warmtepomp
- WMDR wasmachine / wasdroger
- mechanische ventilatie - inblaas
- mechanische ventilatie - afzuiging

Hoogte schakelmateriaal

- Indien niet anders aangegeven
- Wcd's verblijfsruimte +300
 - Schakelaars, combinatie en wcd's verkeersruimte +1050
 - Wcd's boven aanrechtblad +1200

Installatie gegevens

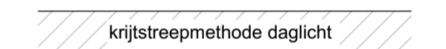
- Schakelmateriaal: Jung AS500 ZW 9010
- Groepenverdeelkast: (3-Fase, 2ALS, 7 of 8 groepen, fornuisgroep 2x230V)
- Rookmelder 230V met 9V back-up batterij
- Indien er meerdere rookmelders in een woning komen, worden deze onderling gekoppeld op dezelfde groep
- Centraal aardpunt Achter spiegel +1600
 - Aardmat/wapening Bovenwapening
 - Draingoot Nee
 - Radiator Nee, heeft geen leidingen naar buiten. voeding wel vanaf centraaldoos badkamer pakken ivm vereffening.

Keukeninstallatie is exclusief

Plaats keukeninstallatie is indicatief, installaties conform technische omschrijving en 0-tekening keuken

RENVOOI ALGEMEEN

maatvoering in millimeters
keuken is exclusief en indicatief aangegeven
leidingen installaties in berging in het zicht

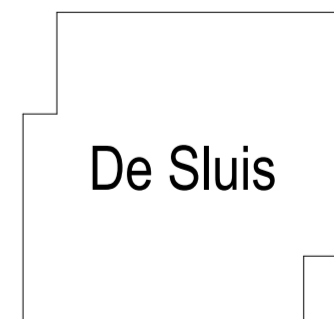
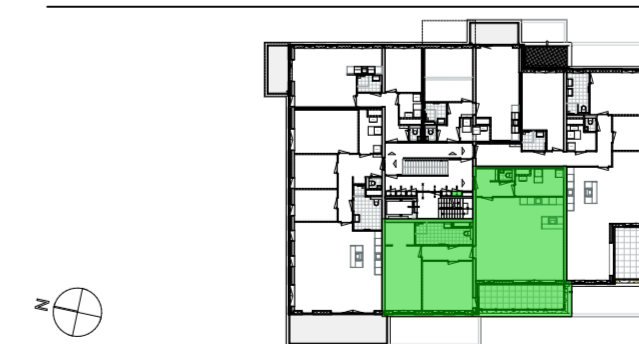


RENVOOI BOUWKUNDIG

- gevelafwerking
- isolatie
- lichte scheidingswand
- kalkzandsteen
- HSB
- beton
- kozijn met bovenlicht (dicht)
- kozijn met bovenlicht (glas)
- inbouwreservoir bk 1520+ (apart toilet) bk 1220+ (toilet in bk)

verantwoording schematische tekening

Deze tekening is nauwkeurig en met zorg samengesteld. Wij moeten echter een voorbehoud maken ten aanzien van wijzigingen van de overheid en/of nutsbedrijven. Tevens wordt voorbehoud gemaakt ten aanzien van geringe afwijkingen. De ondernemer is gerechtigd tijdens de (af)bouw die wijzigingen in het plan aan te brengen waarvan de noodzakelijkheid bij de uitvoering blijkt. Blijkt deze wijzigingen geen afbreuk doen aan de waarde, kwaliteit, het uiterlijk aanzien en de bruikbaarheid van de woningen en het gebouw. De wijzigingen zullen geen van de partijen enig recht geven tot het vragen van verrekening.



Opdrachtgever
Bouwbedrijf M.J. de Nijs en Zonen B.V.

projectomschrijving
Buitenvaart, Alkmaar

bladoschrijving
Verkoopcontract, BWNR A014

projectnummer
19074

gebouw verdieping
De Kade 02 tweede verdieping, berg

status schaal formaat
Definitief 1:50 A2 (420x594)

datum versie gewijzigd
11-11-2022 D 08-04-2024

bladnummer
ROOT_TO_A014